



Option Neige

Votre Contact Benjamin Boutan 06 75 29 51 82

Benjamin.boutan@option-neige.com

www.option-neige.com

Document non contractuel - informations à titre indicatif



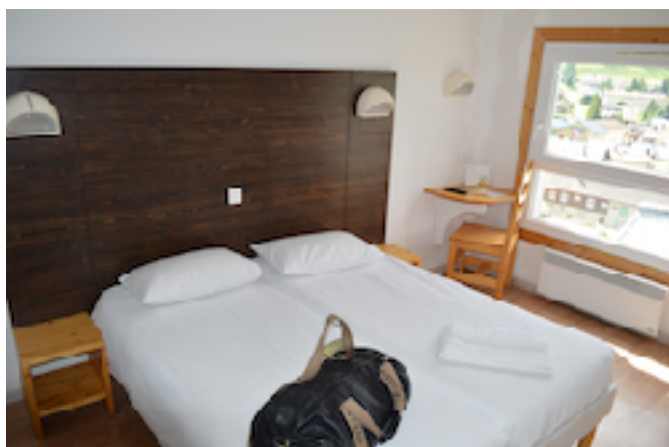
BOIS D'AMONT – JURA

● LES POINTS FORTS

- Situé au cœur du domaine Rousses Haut Jura préservée avec des itinéraires raquettes et 220km de pistes de ski de fond
- Village vacances idéal pour l'accueil des groupes,
- Restauration copieuse après les longues ballades de ski de fond ou raquettes
- Domaine skiable des rousses à seulement 15mn
- Sauna et Hammam dans le village vacances

● Votre village vacances 3*

- Apéritif de bienvenue
- 65 Chambres confortables en double ou familiales
- Formule pension-complète servie à l'assiette
- Espace "Détente" intérieur chauffé avec sauna, hammam, piscine et bains à remous
- Bar avec coin cheminée, salon billard, salle d'animations, terrain de jeux, ping-pong
- Animation adulte en journée et soirée
- WIFI dans les parties communes & Parking gratuit



● Votre chambre

- Chambres très confortables de 2 à 6 personnes
- Salle de bain et sanitaire privatif
- Télévision à écran plat
- Draps et linge de toilette fournis et Ménage le jour du départ
- Chambres desservies par ascenseur

● Votre Restauration

- Restauration copieuse servie au restaurant du village vacances (Eau, Café et Vin aux repas)
- Possibilité de paniers repas à emporter le midi
- Des spécialités Jurassiennes (potée comtoise, fondue, morbiflette, ...)
- Spécial bébés / Micro-ondes, Chaises hautes

SPECIAL GROUPES

- Possibilité de regrouper le groupe sur un espace privatif pour les repas





● Votre Domaine Ski de Fond et Raquettes « Bois d'Amont »

Avec ses 1730 habitants, la commune de Bois d'Amont s'étend sur 4 km avant la frontière suisse, entre le lac des Rousses (France) et le lac de Joux (Suisse), dominée par le massif du Noirmont d'un côté et la forêt du Risoux de l'autre, et où serpente la rivière de l'Orbe. Son altitude moyenne de 1100 m détermine en grande partie un bon enneigement l'hiver.

Tous les commerces indispensables sont installés au village : boulangerie, supermarché, presse-tabac-librairie, garages, magasins de sport, bars, restaurants. Vous trouverez aussi un cabinet médical, une pharmacie, un cabinet dentaire et un centre de soins infirmiers.

Bois d'Amont, c'est aussi une activité locale spécifique : fabrication de boîtes à fromage, objets en bois, articles souvenirs. Le musée de la Boissellerie raconte l'histoire des fabrications locales : tavaillons, cabinets d'horloges, skis, boîtes à fromage et à pharmacie.

Les Rousses, Prémanon, Lamoura et Bois d'Amont ont fondé la station des Rousses Haut-Jura.

SKI DE FOND = 220 km de pistes // 52 km de sentiers Raquettes // 50 km de piste Alpin



● Votre Bien-Etre - Accès libre

- Espace Bien-Etre au sein du Village Vacances, Ouvert de 9h00 à 19h00
- Piscine Couverte et Chauffée à 29°
- Sauna Hammam et bain à remous