



BOIS D'AMONT – JURA

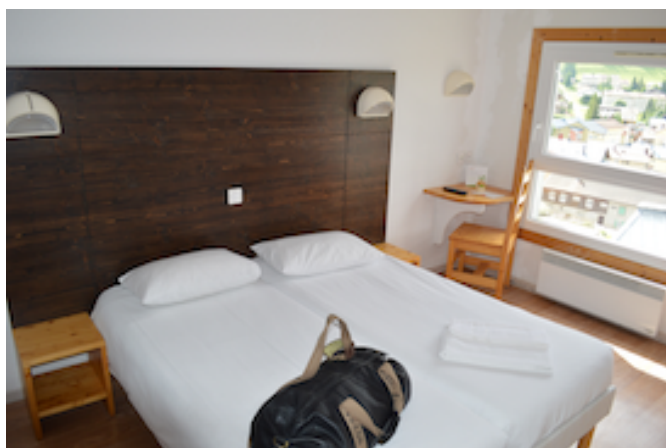
● LES POINTS FORTS

- Situé au cœur du domaine préservé des Rousses-Haut Jura préservée avec des itinéraires raquettes et 220km de pistes de ski de fond
- Village vacances idéal pour l'accueil des groupes,
- Restauration copieuse après les longues ballades de ski de fond ou raquettes
- Domaine skiable des Rousses à seulement 15mn
- Sauna et Hammam dans le village vacances



● Votre village vacances 3★

- Apéritif de bienvenue
- 65 Chambres confortables en double ou familiales
- Formule pension-complète sous forme de buffets
- Espace "Détente" intérieur chauffé avec sauna, hammam, piscine et bains à remous
- Bar avec coin cheminée, salon billard, salle d'animations, terrain de jeux, ping-pong
- Animation adulte en journée et soirée* (vacances scolaires / *certaines activités avec participation)
- WIFI dans les hébergements et parties communes, parking gratuit



● Votre chambre

- Chambres très confortables de 2 à 6 personnes (avec marches)
- Possibilité de chambre individuelle (en nombre limité, sur demande, avec participation)
- Salle de bain et sanitaire privatif
- Télévision à écran plat
- Draps et linge de toilette fournis et Ménage le jour du départ
- Etages desservis par ascenseur

● Votre Restauration

- Restauration en buffets servie au restaurant du village vacances (Eau, Café au déjeuner et Vin aux repas)
- Possibilité de paniers repas à emporter le midi
- Des spécialités Jurassiennes (potée comtoise, fondue, morbiflette, ...)
- Spécial bébés / Micro-ondes, Chaises hautes

SPECIAL GROUPES

- Possibilité de regrouper le groupe pour les repas





● Votre Domaine Ski de Fond et Raquettes « Bois d'Amont »

Avec ses 1730 habitants, la commune de Bois d'Amont s'étend sur 4 km avant la frontière suisse, entre le lac des Rousses (France) et le lac de Joux (Suisse), dominée par le massif du Noirmont d'un côté et la forêt du Risoux de l'autre, et où serpente la rivière de l'Orbe. Son altitude moyenne de 1100 m détermine en grande partie un bon enneigement l'hiver.

Tous les commerces indispensables sont installés au village : boulangerie, supermarché, presse-tabac-librairie, garages, magasins de sport, bars, restaurants. Vous trouverez aussi un cabinet médical, une pharmacie, un cabinet dentaire et un centre de soins infirmiers.

Bois d'Amont, c'est aussi une activité locale spécifique : fabrication de boîtes à fromage, objets en bois, articles souvenirs. Le musée de la Boissellerie raconte l'histoire des fabrications locales : tavaillons, cabinets d'horloges, skis, boîtes à fromage et à pharmacie.

Les Rousses, Prémanon, Lamoura et Bois d'Amont ont fondé la station des Rousses Haut-Jura.

SKI DE FOND = 220 km de pistes // 52 km de sentiers Raquettes // 50 km de piste Alpin



● Votre Bien-Etre - Accès libre

- Espace Bien-Etre au sein du Village Vacances, Ouvert de 19h00 à 19h00 tous les jours
- Piscine Couverte et Chauffée à 29°
- Sauna Hammam et bain à remous